

# Voici des cartes postales de Pont sur Yonne datant de 1900



Les quais.....



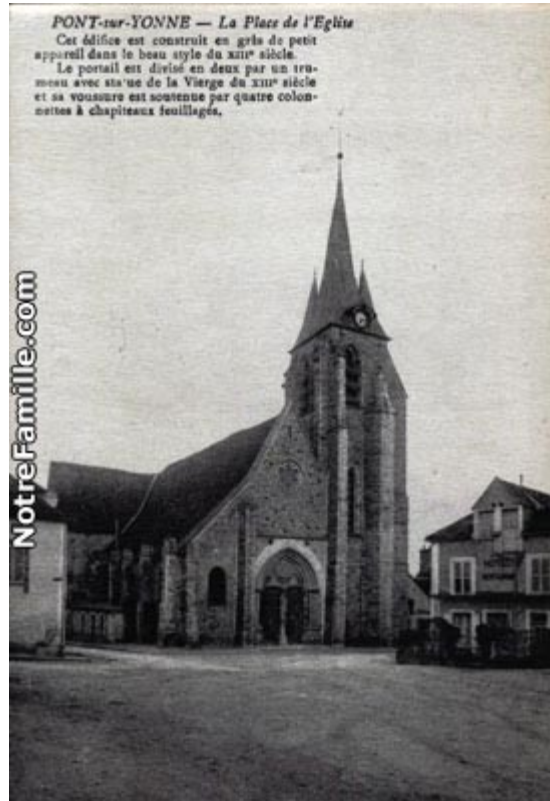
..... à Pont

# Les restaurants



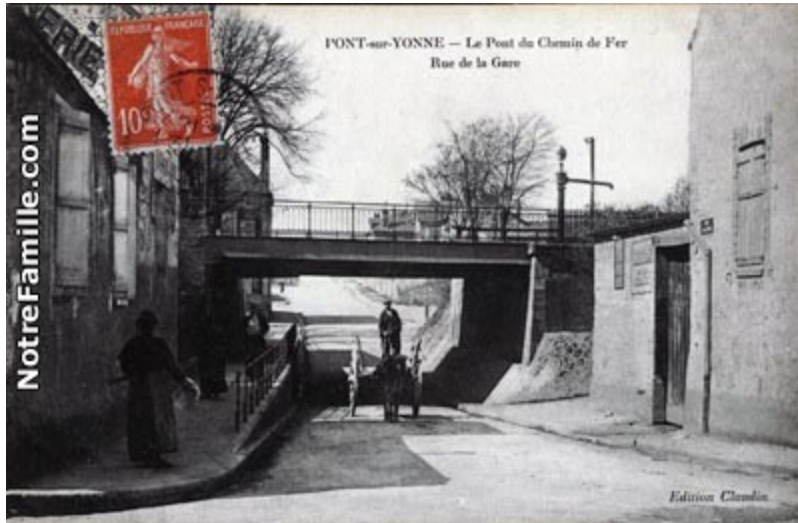


# La place du Marché (place Eugène Petit)

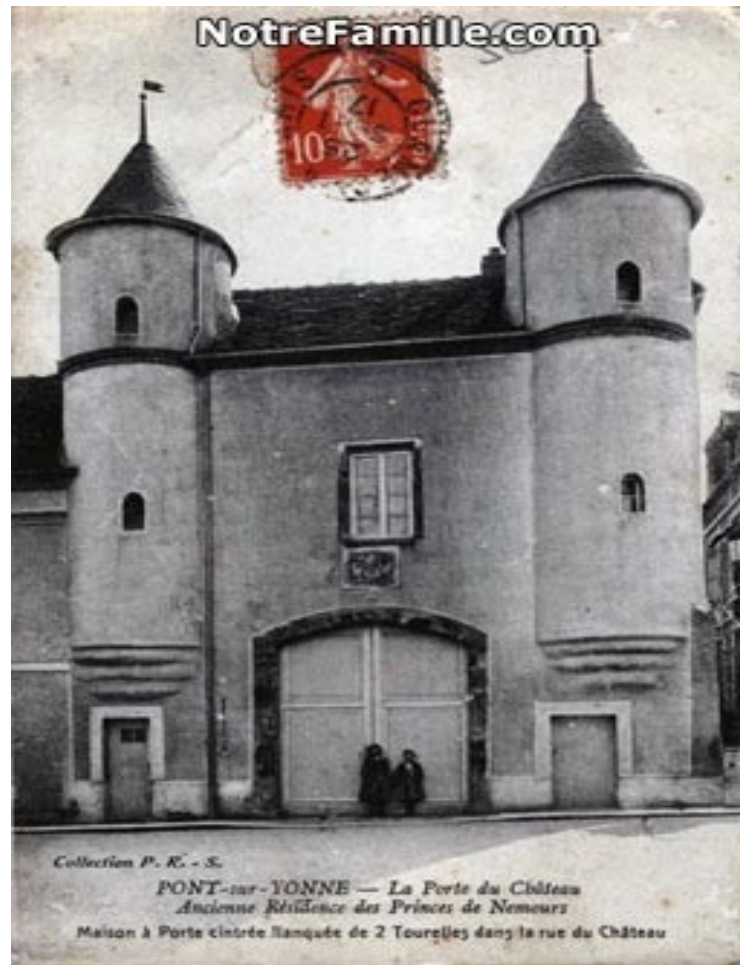


l'Église

# Les Ponts



# Le Château de Pont sur Yonne (à la place du SHOPI)







La Mairie et la Poste

La gare





## Usine de MM. BERNIER

La fonderie Bernier était une importante industrie Pontoise, située à l'endroit de l'actuelle gendarmerie. On y fabriquait entre autre des cuisinières, des blocs moteurs et des chaudières.

La fonderie Bernier a fermé ses portes en 1912.



# L'inondation de Pont sur Yonne en 1910



Sarlan

www.delcampe.net

Du 21 au 27 janvier 1910,  
l'Yonne monta de 2 mètres au-dessus de son niveau normal.  
Les eaux de la rivière ont submergé la vallée sur près  
de 2 Kilomètres de large.  
Les flots venaient battre les premières maisons de Gisy les  
Nobles et d'Evry.